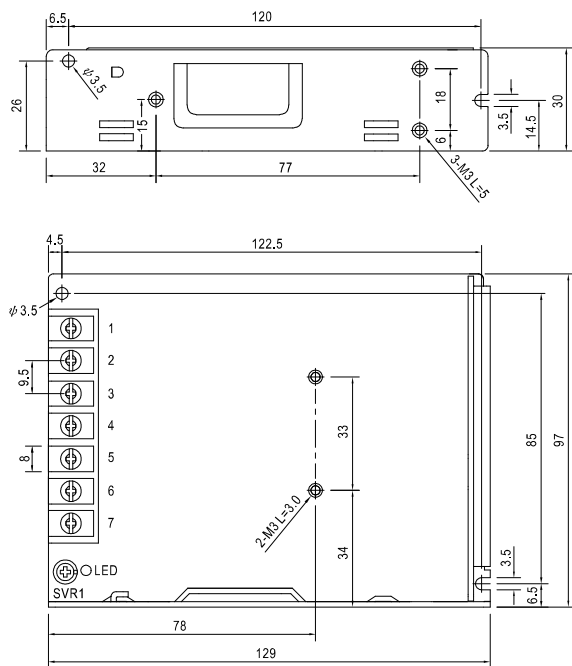


## 五、使用说明

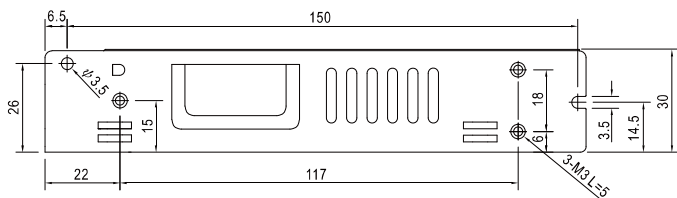
- 1、开关电源应保持干燥，严禁沾水使用。
- 2、理想工作温度为15~25℃，且勿安装在热风口和产生高温的机器旁，应与周边物体保持一定的距离，长时间满负荷工作时必须使用风扇排风散热。
- 3、开关电源应在额定功率范围内使用，严禁超规格使用，以免损坏产品。
- 4、不可将交流和直流端子反接，否则损坏开关电源。
- 5、接地标志  $\perp$  端子切勿输入电压，应接大地，消除静电。

## 六、外形及安装尺寸图

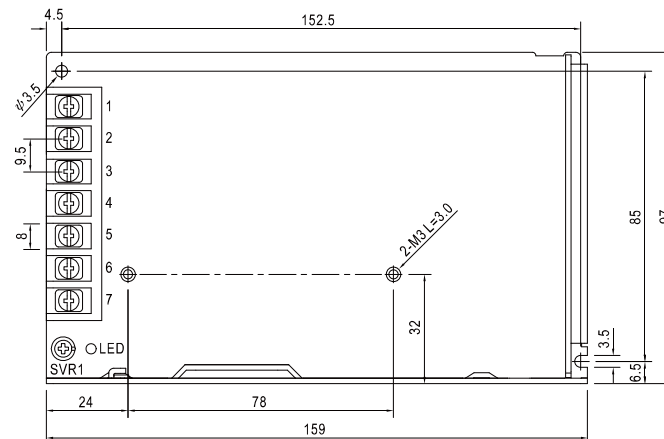
1、LRS-100W外形及安装尺寸图(129×97×30mm)



2、LRS-150W外形及安装尺寸图(159×97×30mm)



③



## 七、订货说明

订货订货须写明产品型号、输出组数、功率、输出电压、数量；

例：LRS-150W-24V 100只

说明：LRS-150W-24V表示超薄单组输出150W，输出电压DC24V的开关电源100只

④



**C-Lin**  
欣灵电气股份有限公司  
XINLING ELECTRICAL CO., LTD.

地址：浙江省乐清经济开发区纬十九路328号  
电话：0577-62735555 传真：0577-62722963  
Http://www.c-lin.cn E-mail:xl@xinling.com  
技术咨询：18858862137



国家高新技术企业 浙江省高新技术企业

**C-Lin** 欣灵

使用说明  
Products Instructions

LRS-100W  
LRS-150W  
开关电源

非常感谢您使用欣灵牌开关电源,使用产品  
前请阅读使用说明书!

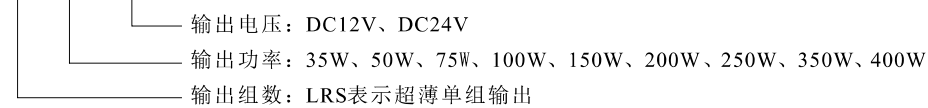
## 一、概述

开关电源是把交流电转换成电子、电气设备所需直流电源的产品，具有体积小、重量轻、纹波小、效率高、运行噪声小、工作温升低、性价比高的特点，同时短路和过载保护及软起动功能有效保护负载电路不易损坏，是传统变压器的理想替代产品。

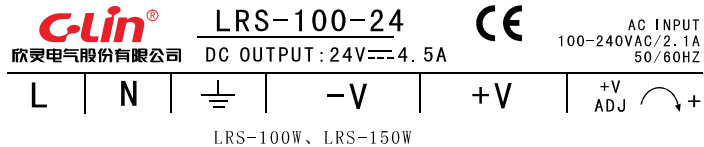
开关电源广泛应用于广告灯箱、通讯器材、工控自动化、小功率直流电机供电等需AC220V或AC110V交流电转换为直流电的场所。分为单组、双组、三组、四组四种规格，功率范围从15W~600W，输出有12V、24V等常规电压。

## 二、型号说明

### LRS-100W-24V



## 三、接线图



说明：L：输入交流火线； N：输入交流零线； +V：输出直流正极 -V：输出直流负极

+V ADJ：电压微调； PE：接地；

注：常规出厂输入电压(N、L)为AC220V 50/60Hz，如需AC110V和AC220V开关转换型时请订货说明。

AC220V允许波动范围为AC200V~AC240V；AC110V允许波动范围为AC100V~AC120V。

## 四、主要技术数据

### 1、LRS-100W(功率:100W)超薄单组电压输出

性能	型号	LRS-100-12	LRS-100-24
直流输出电压		12V	24V
额定输出电流		8.5A	4.5A
输出电流范围		0~8.5A	0~4.5A
纹波及噪音(注2)		120mV	150mV
进线稳定度(注3)		±0.5%	±0.5%
负载稳定度(注4)		±0.5%	±0.5%
效率		86%	88%
直流电压可调范围		±10%	±10%

①

### 2、LRS-150W(功率:150W)超薄单组电压输出

性能	型号	LRS-150-12	LRS-150-24
直流输出电压		12V	24V
额定输出电流		12.5A	6.5A
输出电流范围		0~12.5A	0~6.5A
纹波及噪音(注2)		150mV	150mV
进线稳定度(注3)		±0.5%	±0.5%
负载稳定度(注4)		±0.5%	±0.5%
效率		87.5%	89%
直流电压可调范围		±10%	±10%

注：1) 以上参数测试条件

- 电压：AC220V；
- 负载：额定电流负载；
- 温度：25℃；
- 湿度：70%RH；

2) 纹波测试：在20MHZ带宽，AC220V输入及额定负载，使用“12#”双绞线，终端测试点并联0.1μF金属定容及47μF电解电容条件下测试。

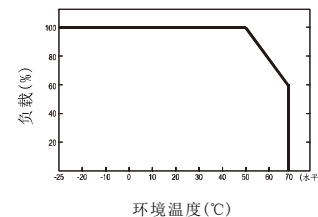
3) 进线电压稳定度：满负载时进线从最低电压到最高电压时输出电压的变化。

4) 负载稳定测试度：负载从0%~100%输出电压的变化。

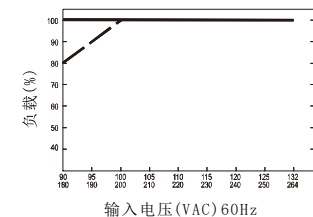
### 3、公共技术参数

输入电压范围	100~240VAC 50/60Hz
过载保护	110%~150%切断输出，自动恢复
温度系数	±0.03mA/%℃ (0~50℃)
启动/上升/保持时间	500ms, 30ms/230VAC 500ms, 30ms/115VAC
抗震性	10~500Hz, 2G 10分钟/1周期, 60分钟。每个沿着X, Y, Z轴
耐压性	输入与输出：1.5KVAC；输入与外壳：1.5KVAC；输出与外壳：0.5KVAC 1分钟
隔离电阻	输入与输出、输入与外壳、输出与外壳：500VDC/100MΩ
工作温度、湿度	-20℃~+70℃(请参考“减额曲线”)，20%~90%RH
引用标准	GB4943.1-2011 GB17625.1-2012

■减额曲线



■静态特性曲线



②